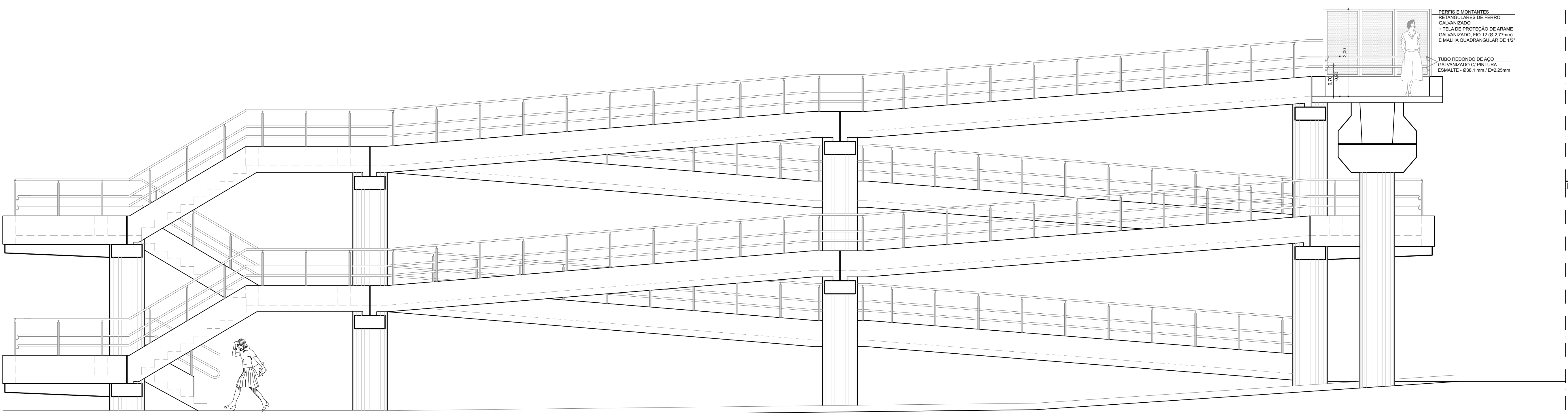
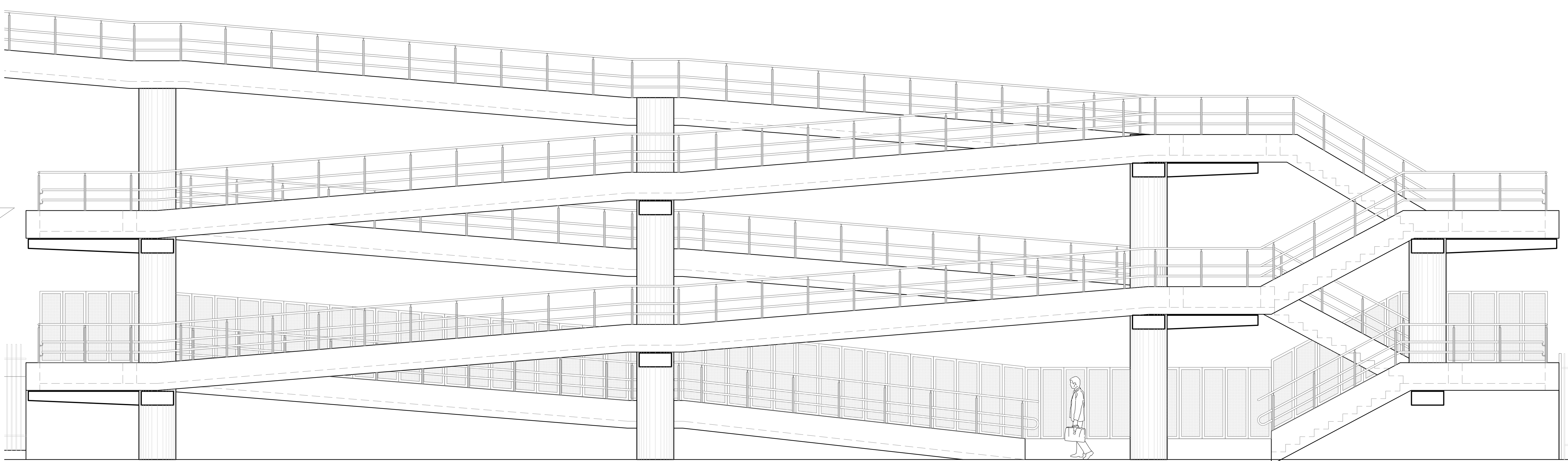


- + 9,80 (NA)
- + 9,00 (NA)
- + 8,20 (NA)
- + 7,40 (NA)
- + 6,60 (NA)
- + 5,80 (NA)
- + 5,00 (NA)
- + 4,20 (NA)
- + 3,40 (NA)
- + 2,58 (NA)



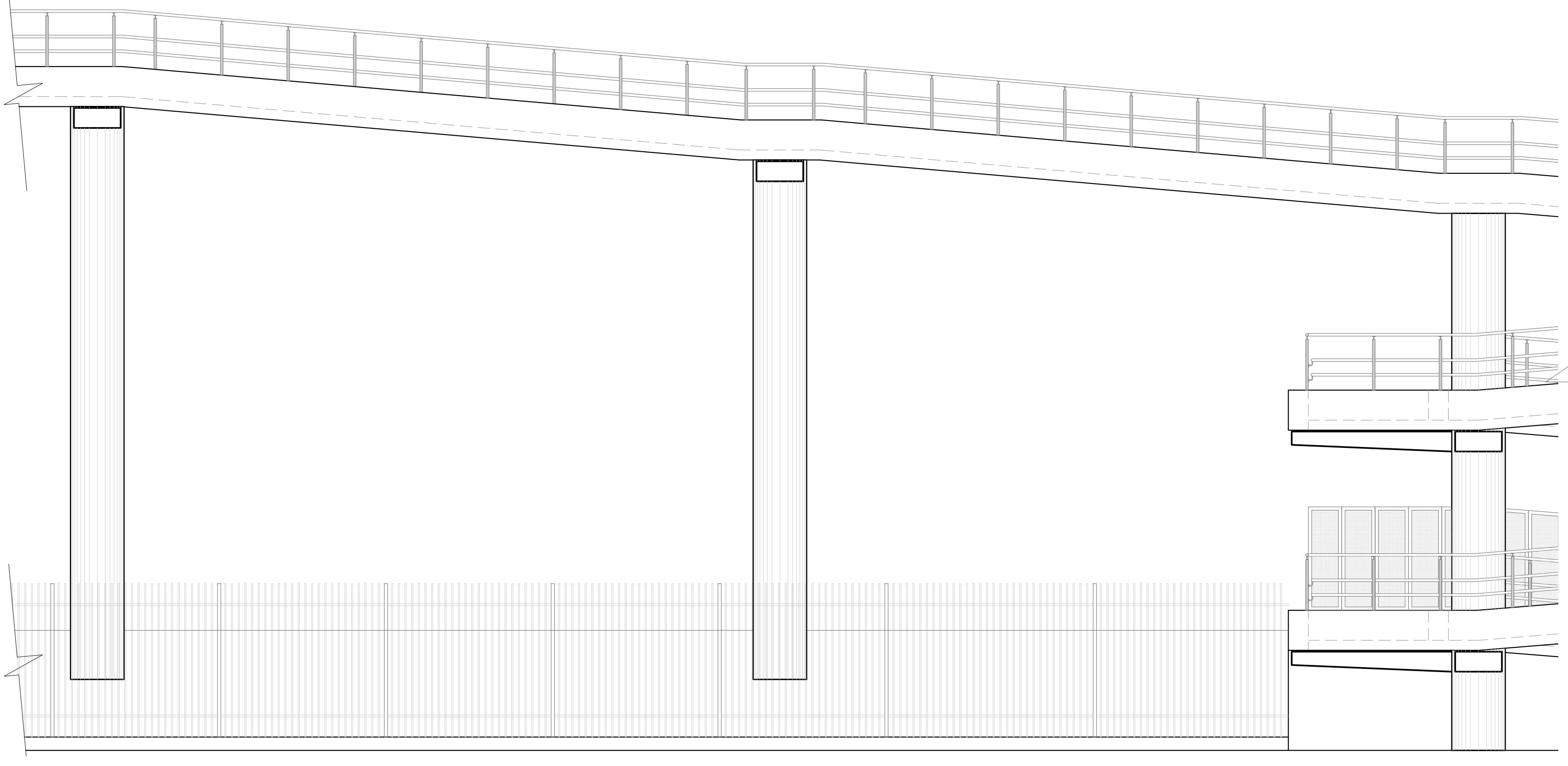
13 VISTA 1 - RUA NELSON FERREIRA COSTA  
ESC.: 1:50

CONTINUA ABAIXO



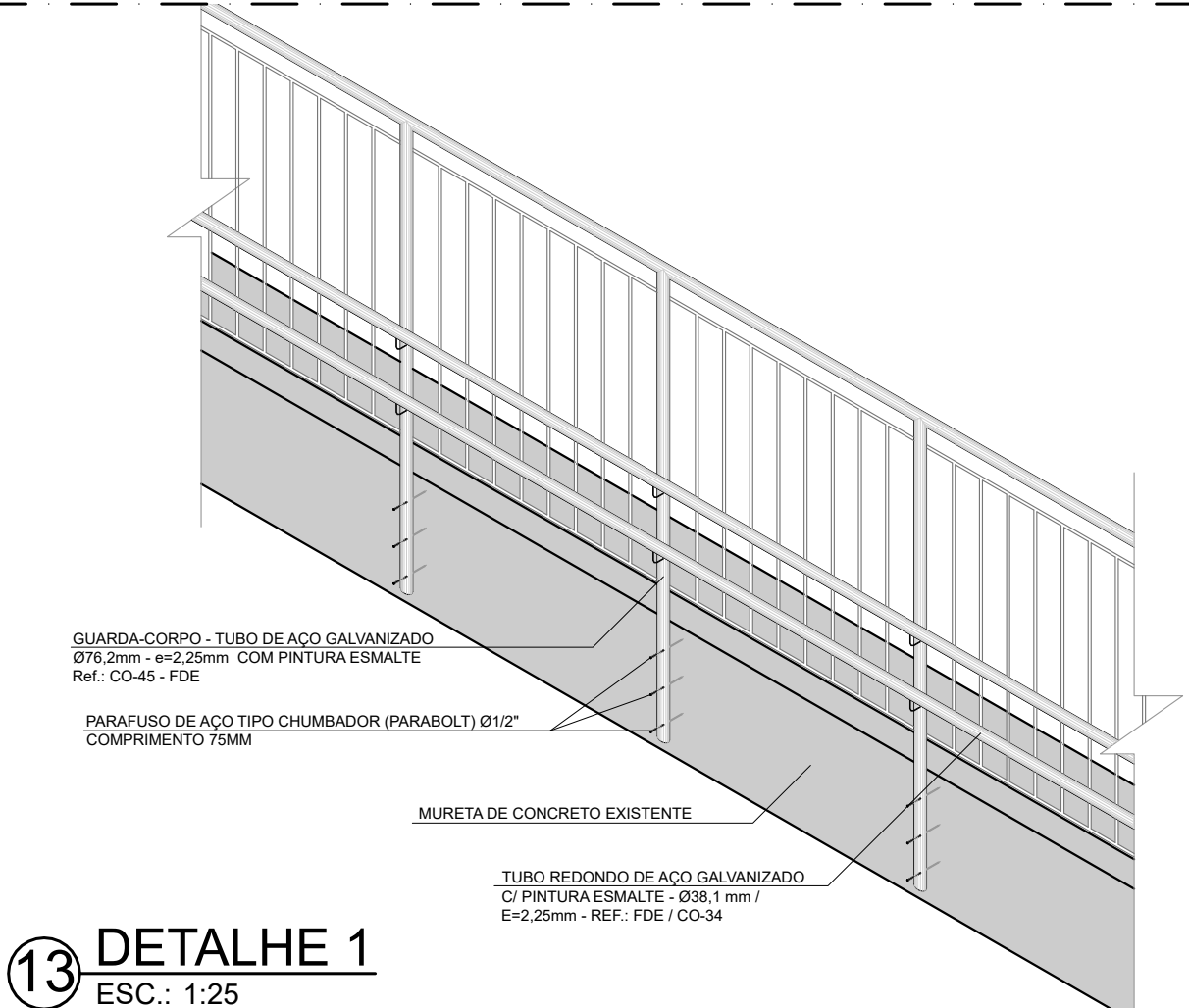
13 VISTA 2 - RUA ORLANDO HIGINO DE MORÃES  
ESC.: 1:50

- + 9,00 (NA)
- + 8,20 (NA)
- + 8,20 (NA)
- + 7,40 (NA)
- + 6,60 (NA)
- + 5,77 (NA)
- + 4,95 (NA)
- + 4,12 (NA)
- + 3,30 (NA)
- + 2,48 (NA)
- + 1,65 (NA)
- + 0,83 (NA)
- + 0,00 (NA)

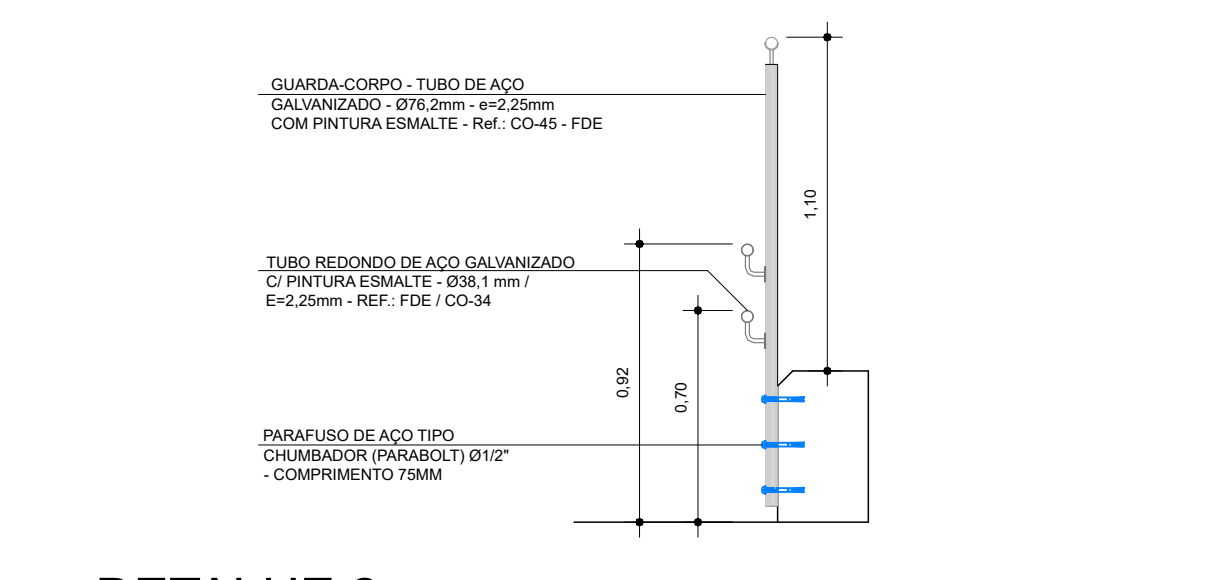


CONTINUA ACIMA

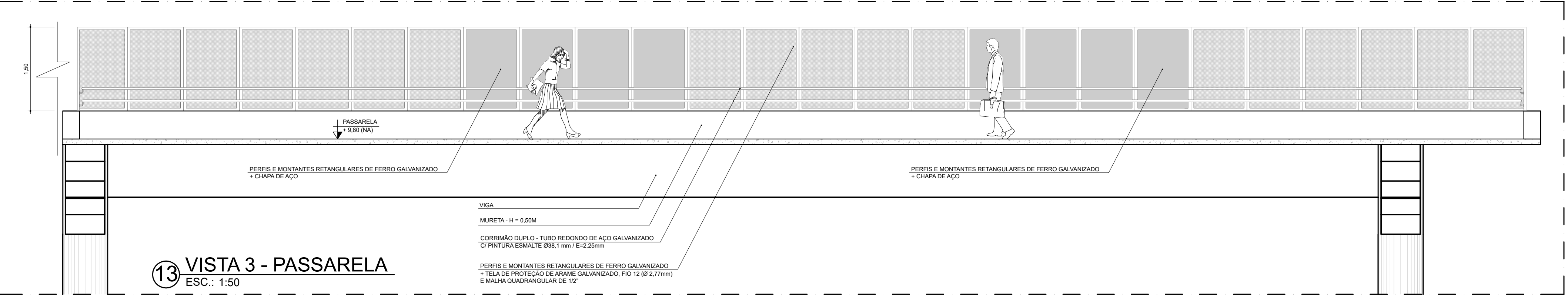
- + 9,00 (NA)
- + 8,20 (NA)
- + 8,20 (NA)
- + 7,40 (NA)
- + 6,60 (NA)
- + 5,77 (NA)
- + 4,95 (NA)
- + 4,12 (NA)
- + 3,30 (NA)
- + 2,48 (NA)
- + 1,65 (NA)
- + 0,83 (NA)
- + 0,00 (NA)



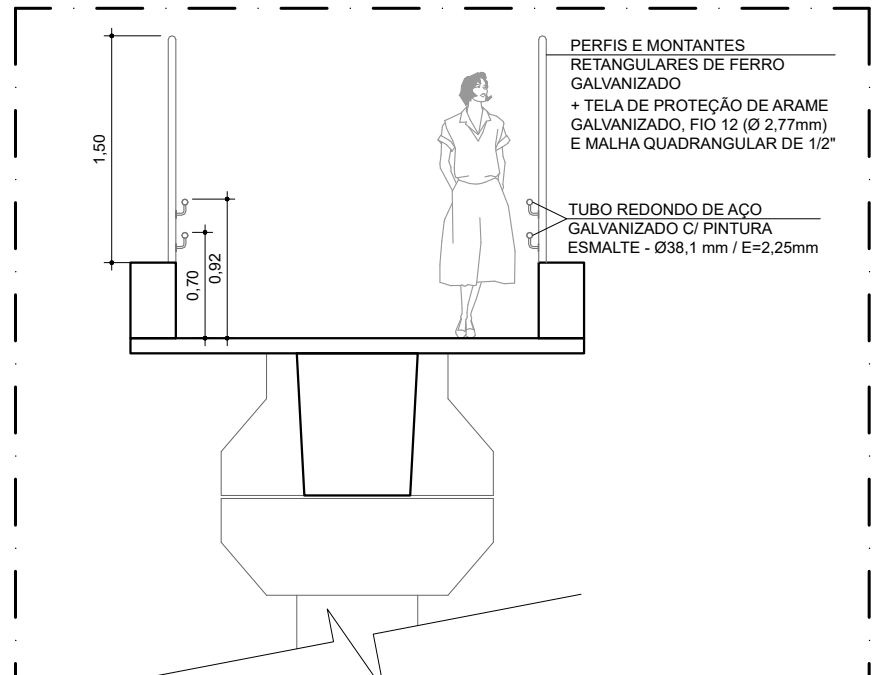
13 DETALHE 1  
ESC.: 1:25



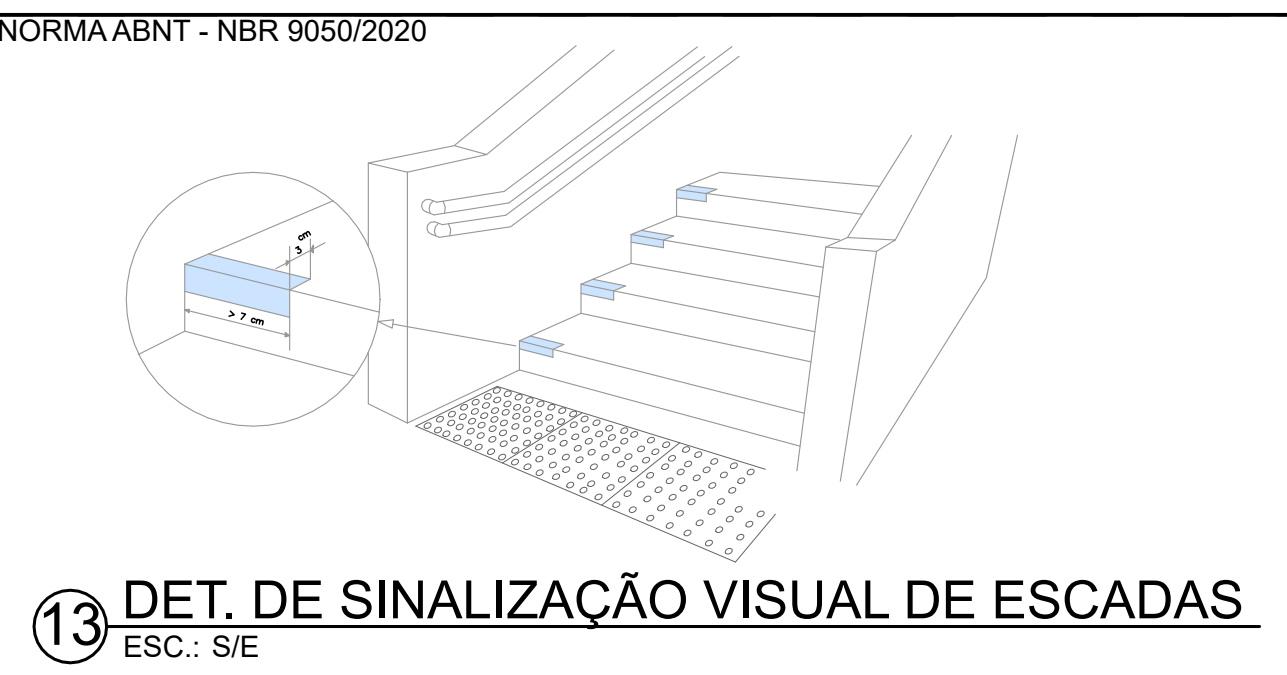
13 DETALHE 2  
ESC.: 1:25



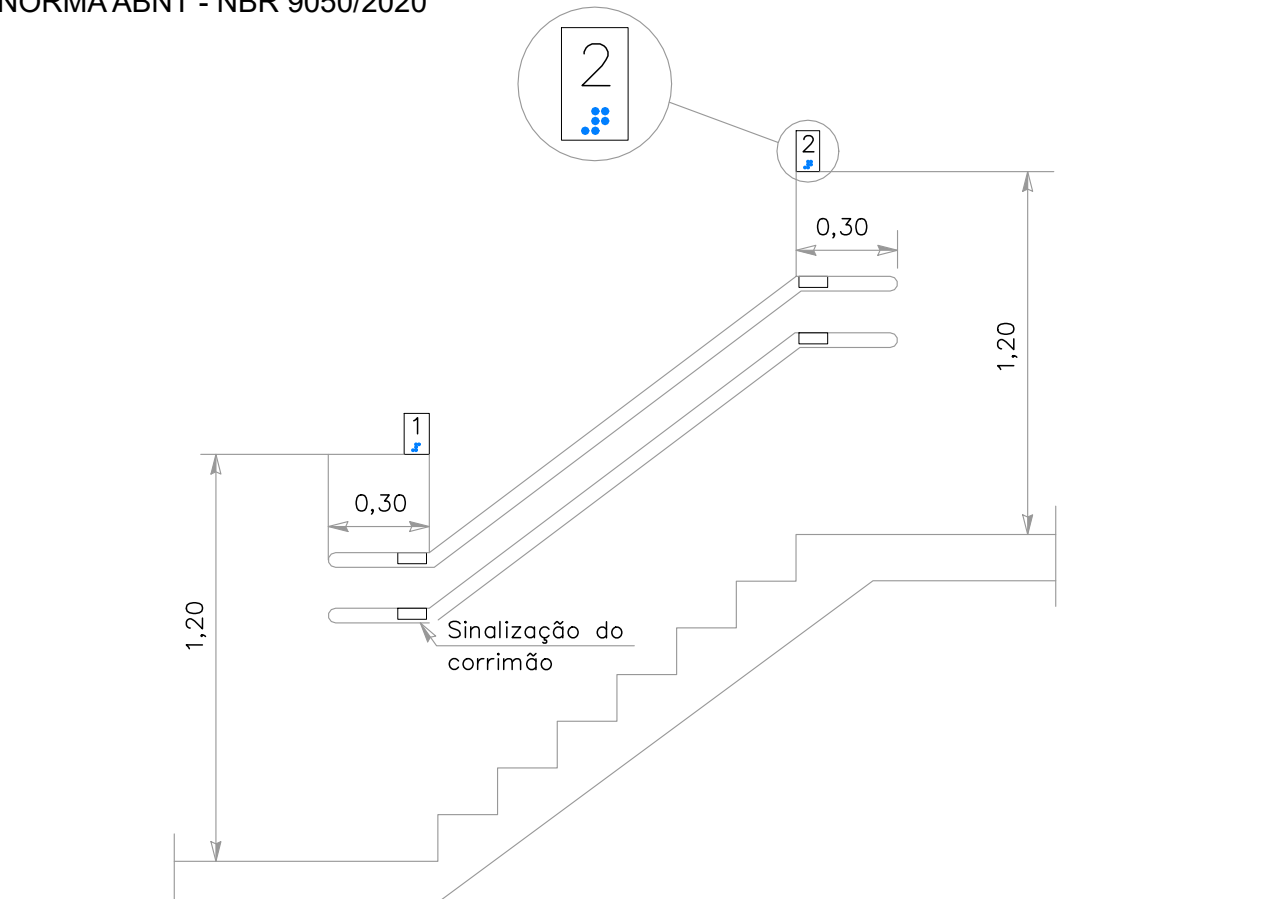
13 VISTA 3 - PASSARELA  
ESC.: 1:50



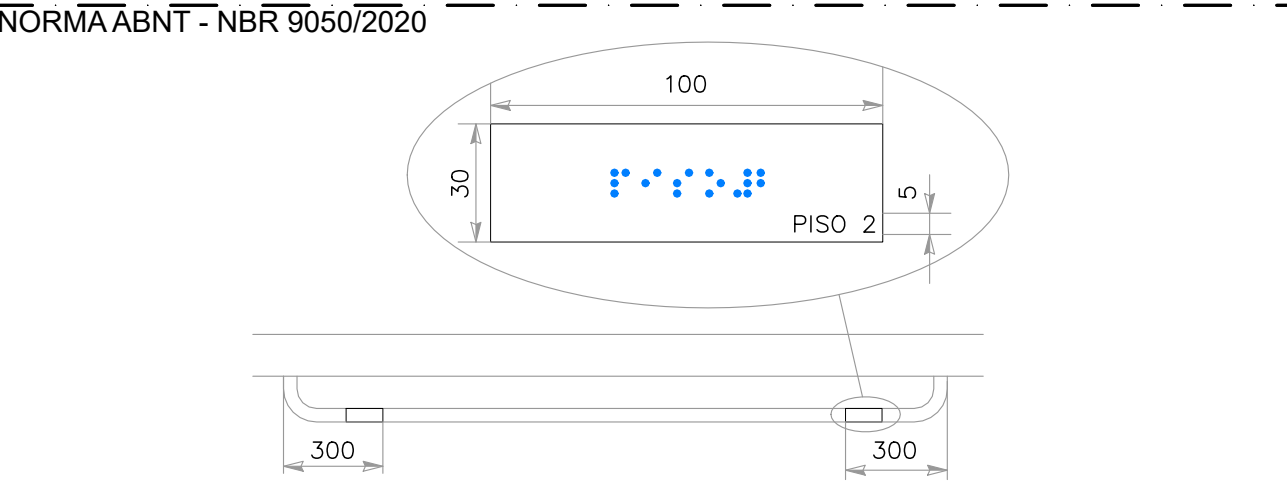
13 DETALHE - PASSARELA  
ESC.: 1:50



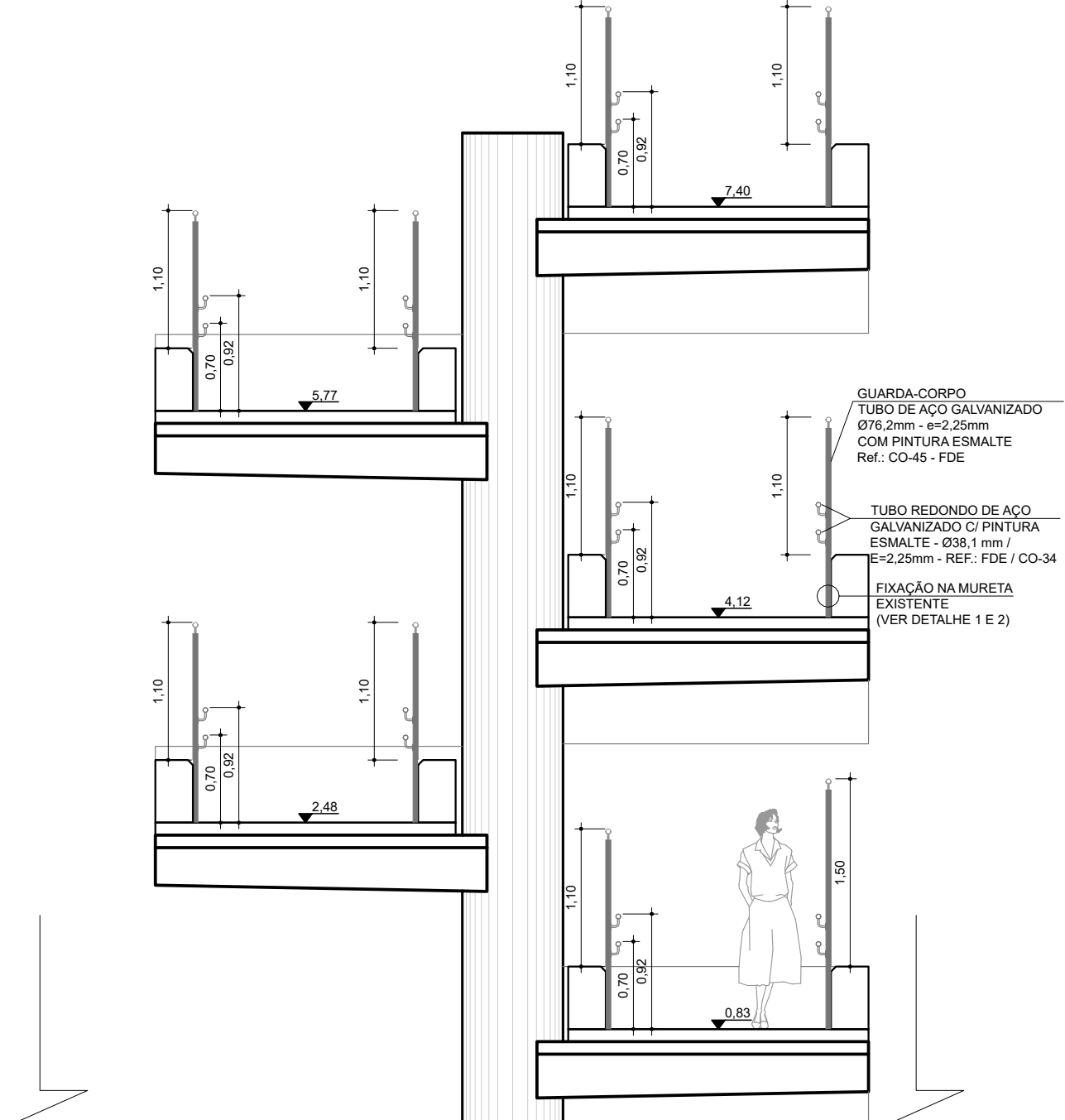
13 DET. DE SINALIZAÇÃO VISUAL DE ESCADAS  
ESC.: S/E



13 DET. DE SINALIZAÇÃO TÁTIL DE PAVIMENTO  
ESC.: S/E



13 DET. DE SINALIZAÇÃO TÁTIL DE CORRIMÃO  
ESC.: S/E



13 CORTE AA  
ESC.: 1:50

## PREFEITURA DO MUNICÍPIO DE ITAPEVI

SECRETARIA DE INFRAESTRUTURA E SERVIÇOS URBANOS



Assunto: PROJETO DE ADEQUAÇÃO PARA ACESSIBILIDADE

Obra: PASSARELA - ESTAÇÃO CARDOSO - CPTM

Local do Imóvel: RUA ORLANDO HIGINO DE MORÃES - S/N -  
CIDADE DA SAÚDE - ITAPEVI - SP -  
CEP: 06693-000  
COORDENADAS GEOGRÁFICA  
(-23.541953, - 46933324)

Proprietário: PREFEITURA MUNICIPAL DE ITAPEVI

Marcos de Oliveira Anjos  
Secretário de Infraestrutura  
e Serviços Urbanos  
Prefeitura Municipal de Itapevi  
CNPJ nº: 46.523.031.0001-28

Autor do Projeto e Responsável técnico  
Engº Fábio das Virgens Junior  
CREA 5070331130-SP

DESENHISTA	TIPO PROJETO	ESCALA:	INDICADA	TOTAL
ZAD	ARQUITETURA	ABRIL/ 2022	REVISAO	00
PAVIMENTO	PROCESSO DE INTERVENÇÃO Nº	IMPRESSO EM		
VISTAS	00			